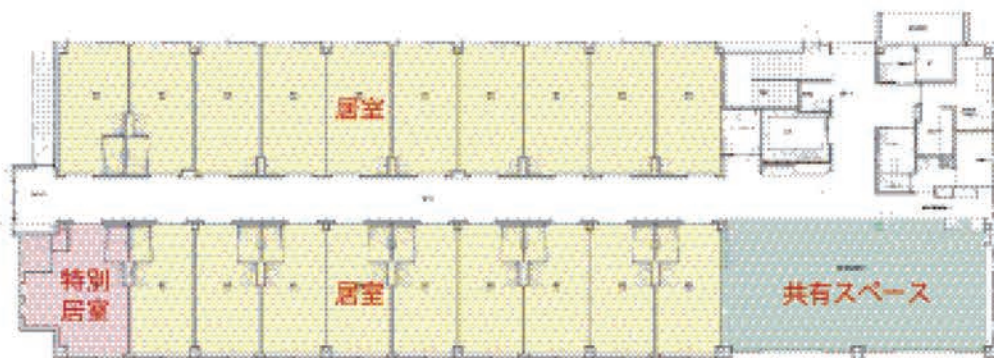


1F



2F



施設概要

- アクセス：バス/五所川原駅前(弘南バス)発～上高野経由南回り線「野里南口」下車、徒歩5分
車/エルムの街より車で約10分
- 敷地面積：9862.24㎡ ●延床面積：1766.48㎡ ●建築構造：鉄骨造 2階建 ●総室数：定員数40室・42名
- 居室面積：一般居室(18.24㎡、19.82㎡)が38室、特別居室(26.87㎡)が2室



24時間 看護師対応

住宅型有料老人ホーム
ナーシングホーム野里

〒037-0611 五所川原市大字神山字牧原56-1
TEL 0173-26-6303 FAX 0173-26-6527
<http://www.nh-nozato.jp/>

医療法人 清生堂
増田病院

〒037-0045 五所川原市新町41番地 TEL 0173-35-2726
<http://masuda-hp.net>

住宅型有料老人ホーム



医療法人 清生堂 増田病院

ナーシングホーム野里

専門スタッフによる「安心・安全」の医療的ケアを行います。

24時間看護師対応
(令和元年8月～)

清生堂増田病院が経営する【ナーシングホーム野里】は、理念として「この地域に暮らす皆さまと共に歩む」というアットホームさを大切にしています。入居者さまお一人ごとの安心・安全なホームの生活を送られることができるよう、精一杯お世話致します。



ロビー 開放的なロビーにて、お客様をお迎えいたします。

デイサービスルーム・食堂 ゆったりとくつろげる広々とした空間。

庭 四季を感じる風景があります。



住宅型有料老人ホームとは、高齢者向けの生活関連のサービスの提供に特化した居住施設です。入所者自身で介護サービスを選択し、施設での生活することになります。個人のプランによって介護サービスを受ける必要があり、利用した分だけの料金を支払うことになります。



特別居室 ご夫婦などお二人でのご入居も可能な特別居室。(※写真はイメージです。)

一般居室 お一人様用居室。(※写真はイメージです。)

大浴室 広々と快適な大浴室。大きな窓からは暖かい日光が差し込みます。機械浴もご利用いただけます。

医療的ケアが万全

看護師が24時間対応
要介護度の高い方・医療的ケアが必要な60歳以上の方

対応可能な症状

- 胃ろう (管理)
- たん吸引
- じょくそう (治療)
- 在宅酸素 など

※但し、ご入居者の状態によっては入居できない場合がございます。面談の上、判断させていただきます。
※当ホームは医療施設ではありませんので、入院加療が必要になった場合は医療機関での治療が必要となります。

医療法人が運営するホーム

- 医療的ケアを行う看護師と身の回りのお世話をする介護スタッフは、増田病院と同様に**経験豊富**。皆様のこれからの生活を精一杯サポート致します。
- リハビリを希望される方に**作業療法士が訪問** (増田病院リハビリ科から訪問)

ナーシングホーム野里

4つの特徴

「安心」・「安全」なサービス

- 四季折々のレクリエーション
- 四季折々の行事メニュー (あつあつのお食事を提供)
- 快適な居室 (自然ゆたかな所でありながら市街地 [エルムの街] に近い)

医療ケアを受けながら安心した生活。

ナーシングホーム野里 併設施設

連携

増田病院

- 外来
- 療養病床 75床
- リハビリ科 (病棟・訪問リハ)
- 通所リハビリテーション など

他院・他施設

- かかりつけ医との連携
- ケアマネとの連携 など

4つの機能

- 訪問看護のざと
- 居宅介護支援事業のざと
- 訪問介護のざと
- デイサービスのざと

* デイサービスでは、専従の看護師・介護職員がレクリエーションの実施やお食事、入浴などのお手伝いを行います。